



## Steuerungsbau





## SOGA stellt sich vor



## Steuerungstechnik aus dem Zentrum der Präzisionstechnik

### **SOGA. Partner bei der Erstellung von Steuerungslösungen.**

In unserem Maschinen- und Steuerungsbau realisieren wir technische Dienstleistungen und ganzheitliche Systemlösungen.

**Wir schöpfen aus über 1500 erfolgreich realisierten Projekten für die unterschiedlichsten Branchen.**

Als kompetenter Partner für Automationslösungen beraten, entwickeln und erarbeiten wir für jede Anforderung eine maßgeschneiderte Lösung.



## Was uns bewegt



## Steuerungsbaue nach Maß.

### Branchen

- Medizintechnik
- Automotive
- Prüf- und Messtechnik
- Feinwerktechnik
- Maschinenbau
- Drehereien/ Stanztechnik
- Elektrotechnik
- Schmuckindustrie

### Leistungen

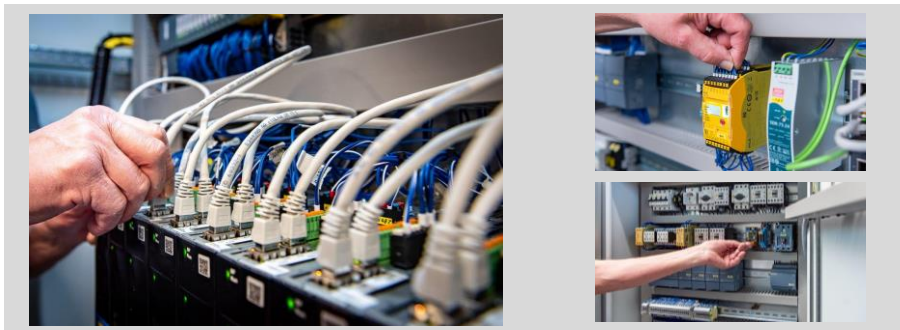
- Projektierung
- Planung und Auslegung
- Schaltschrankbau
- SPS Programmierung
- Softwareentwicklung
- Robotik
- Schaltpläne in Eplan
- Inbetriebnahme

### Referenzen

- CNC Systeme
- Verfahrenstechnik
- SPS Programmierung
- Kollaboration
- Kamerasysteme
- Pressensteuerungen
- Kraftmessungen



## Steuerungsbau



## Steuerungsbau

### **Elektrischer Steuerungsbau**

SOGA setzt seit bestehen auf eine hohe Fertigungstiefe. Um Projekte effizient und schnell zu realisieren gehen wir kurze Wege. Unserem Anspruch schnell, präzise und fehlerfrei zu arbeiten werden wir gerecht.

In unserem Steuerungsbau beschäftigen wir erfahrene Elektriker und Mechatroniker. Durch regelmäßige Schulungen und Unterweisungen sind wir immer auf dem neuesten Stand der Technik.



## Elektropneumatischer Steuerungsbaue



## Steuerungsbaue

### **Elektropneumatik**

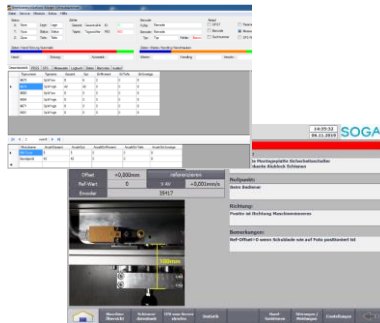
Durch unsere Kompetenz in der Pneumatik sind wir der Partner für elektropneumatische Steuerungen.

Wir gehen keine Umwege: **Elektronik und Pneumatik** aus einer Hand.

Unsere Techniker und Mechatroniker stehen Ihnen bereits bei der Entwicklung zur Seite.



## Softwareentwicklung



## Software

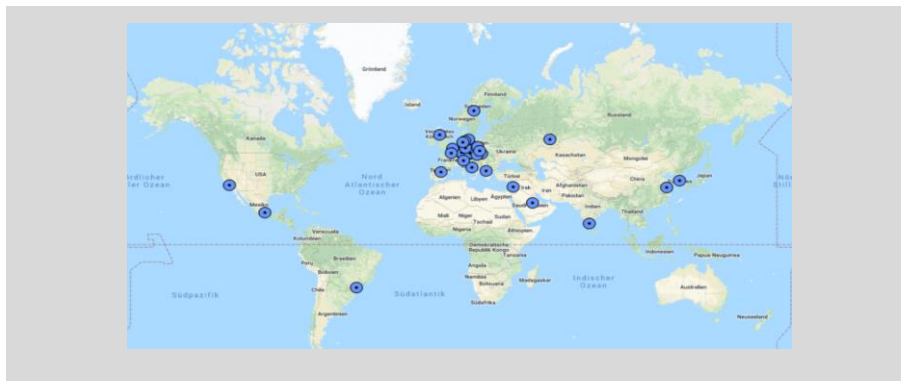
### Augmented Reality. Industrie 4.0. Remote Services.

Als Systemlieferant beginnt und endet unser Auftrag bei der vollumfänglichen Realisierung von Projekten.

Um den stetig steigenden Anforderungen der Marktes gerecht zu werden arbeiten unsere Ingenieure mit allen industriell standardisierten Softwaresystemen. Innovative Remote Services und Servicelösungen bildet die Basis unseres innovativen Maschinenbaus.



## Wo wir bewegen



## Steuerungen weltweit

### Über die Grenzen hinaus.

Weltweit vertrauen Kunden auf Steuerungs-lösungen von SOGA: SOGA bietet als innovativer Partner System-lösungen überall da, wo Präzision, Flexibilität und Modularität gefordert werden.

# SOGA»»



## **SOGA Gallenbach GmbH**

Villinger Straße 5a  
75179 Pforzheim

Telefon 07231 56618-0  
Telefax 07231 56618-18  
info@soga.de  
www.soga.de